



Schindler

The Elevator and Escalator Company

Schindler: Resultados Rápidos com **E³.series**

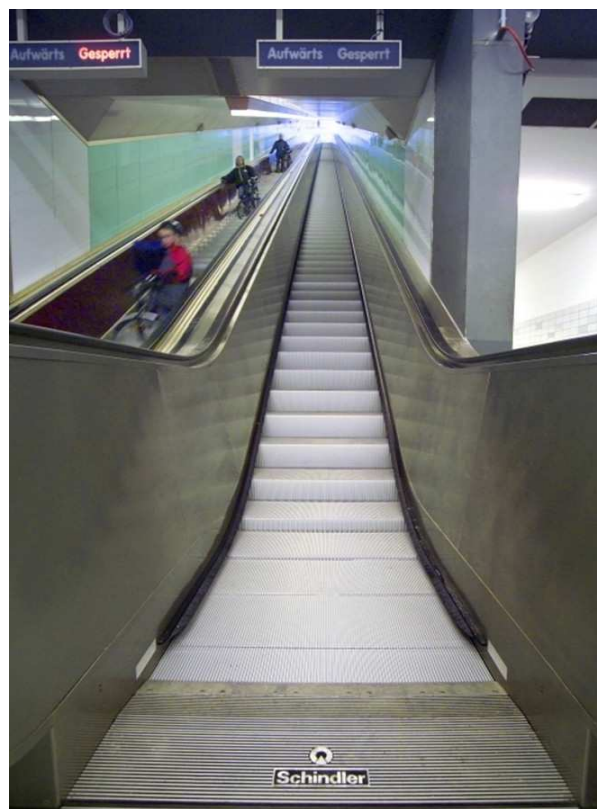
A Schindler Elevadores e Escadas Rolantes é usuária de ferramentas de para projetos elétricos desde 1992 para competir com a diversidade de opções de escadas rolantes. Para limitar o potencial do configurador e aumentar a produtividade, o líder do mercado mundial de escadas rolantes escolheu o **E³.series**.

Em 2002 começaram a pesquisa de um sistema E-CAE que satisfizesse suas necessidades. A maior preocupação era se o software se enquadraria nos requerimentos de alta flexibilidade, de fácil utilização como também programação extensiva e habilidades de integração. Isso significaria além de outras coisas uma programação de interface de fácil utilização, a possibilidade para criar diagramas, lista de terminais e de cabos, funcionalidades de importar e exportar, e mais tarde a troca dos dados do Promis para o futuro sistema E-CAE, como também integração OLE, especialmente com Excel.

O configurador tem sido produtivo desde abril do ano passado. Ao ligar o sistema de processamento SEOP com SAP e com o sistema de documentação on line, todos dados de produção e documentos estão disponíveis on line para todos os funcionários da Schindler no mundo.

Mais de 250 opções de escadas rolantes podem ser geradas automaticamente em alemão, inglês, francês, espanhol, italiano e chinês com ajuda do sistema de processamento de ordens, o SEOP e o configurador.

O tempo entre o recebimento da ordem de compra e entrega varia entre 4-6 semanas dependendo do valor da ordem de compra.



*“O **E³.series** é um sistema moderno, eficiente, inteligente e aberto que permite direcionar o acesso ao objeto através da interface bi-direcional que é usada pelo Visual Basic e outras linguagens de programação. O **E³.series** pode ser totalmente integrado em nosso processo de engenharia, o mais importante requisito para o projeto de nosso configurador”*

Herbert Schmied, projetista elétrico.